

TAŽNÉ ZAŘÍZENÍ D04



VAPOL  
Zašová 270  
756 51 ZAŠOVÁ



IČO: 26783789  
DIČ: 405-26783789

email: VAPOL@VAPOL.CZ ,[WWW.VAPOL.CZ](http://WWW.VAPOL.CZ), tel.:571 634 399 fax: 571 620 889

---

### TAŽNÉ ZAŘÍZENÍ NA TYPY VOZU :

**MERCEDES 190 4dv.**

**vyrobený od roku 10/1988 do 09/1993**

Katalogové číslo:

**D 04**

Tažné zařízení je určeno do montáže na výše uvedené vozy a slouží k tažení vozíků o maximální hmotnosti **1500kg** a tlaku na kouli max.**75kg**

### VSTUPNÍ INFORMACE

Tažné zařízení je konstruované shodně se zásadami bezpečnosti silničního provozu na pozemních komunikacích a jejich nezávadnost, je potvrzena množstvím různých zkoušek. Ale nezávadnost a bezpečnost tažného zařízení, závisí, také na správné a řádné montáži. Z tohoto důvodu prosíme o dodržení jednotlivých bodů montáže a nepřekračování limitních hodnot u tažného zařízení.

Tažné zařízení, je potřeba namontovat do míst, určených pro tyto účely výrobcem automobilu.

## POSTUP MONTÁŽE

1. Demontujte nárazník, který se skládá ze tří dílů, které je potřeba rozložit.
2. Z vnitřní strany části v místě výrazně továrně označeném vyrobte otvor o průměru 80mm.
3. V místě vyeliminovaného korytka nárazníku za pomoci demontovaných kolíků rozpěrných připevňte k nárazníku díl (A) a namontujte „maskovnici“ nárazníku.
4. Popusťte výfuk a demontujte žárovou ochranu.
5. Po levé a pravé straně zadního platu auta v místech továrně označených vyrobte otvory o průměru 20mm.
6. Z vnitřní strany kufru do korytek nosníků po levé a pravé straně vložte díly (2,3).
7. Šrouby M12x60 přes horní otvory (4,6) a šrouby M10x70 přes dolní otvory (5,7) a vyrobené otvory pr.20mm v zadním platu sešroubujte s připraveným dílem (A).
8. Pravý nosník přes otvory (8) a existující otvory v nosníku a podložku (9) sešroubujte pomocí M10x30.
9. Levý nosník přes otvory (10) a vyvrtané dva otvory v nosníku pr.11mm (vyrobit ze strany korytka přes otvory nosníku) a dílu (11) sešroubujte pomocí M10x30.
10. Přišroubujte žárovou ochranu a zavěsit výfuk.
11. Na takto přimontované tažné zařízení připevňte hák s kouli pomocí šroubu M12x100mm společně s držákem elektroinstalace.
12. Zapojte příklady zástrčky do elektroinstalace automobilu a to shodně s doporučením výrobce automobilu (doporučujeme provedení montáže v příslušném autorizovaném servisu).
13. Dotáhněte všechny šrouby odpovídajícím momentem jak je uvedeno v tabulce.
14. Doplňte a opravte nátěrové nedostatky způsobené montáží zařízení.

Doporučené šrouby a montážní síly: pevnost min.8.8

M8	25Nm	M10	55Nm
M12	85Nm	M14	135Nm

## POZOR

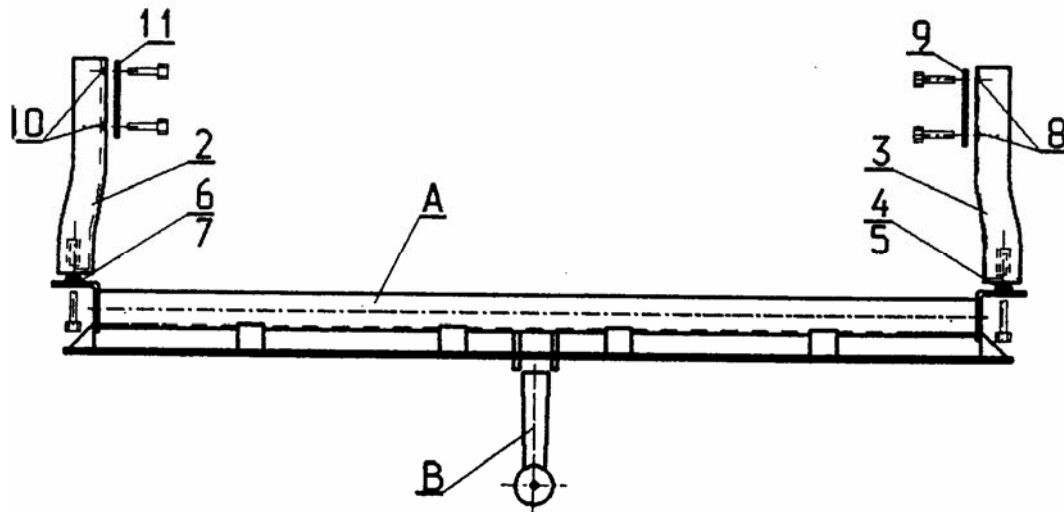
- Po namontování tažného zařízení je potřeba jej přihlásit na příslušném dopravním úřadě. K tomuto účelu slouží typový list tažného zařízení.
- Po ujetí cca. 1000km v provozu je potřeba dotáhnout šrouby.
- Kouli je potřeba před zapojením vozíku namazat mazacím tukem.

## ZÁRUČNÍ PODMÍNKY

- Záruka se vztahuje na vady zaviněné špatnou konstrukcí zařízení a především na skryté vady materiálu použitých k výrobě tažného zařízení.
- Záruka se nevztahuje na vady způsobené odběratelem a to z důvodu neodborné, nebo špatné montáže, neudržování povrchového nátěru (na korozi), na vady způsobené mechanickým poškozením (autonehoda apod.), na vady způsobené používáním zařízení pro jiné účely než určuje výrobce.
- Záruka je na 2 roky od datumu prodeje, maximálně do výše určené zákonem.

Datum prodeje:

Razítko a podpis:



## SCHÉMA ELEKROINSTALACE ZÁSUVKY

Levý ukazatel směru	1 (L)
Mlhové světlo	2 (54-G)
Ukostření	3 (31)
Pravý ukazatel směru	4 (R)
Osvětlení pravá strana	5 (58-R)
Brzdové světla	6 (54)
Osvětlení levá strana	7 (58-L)

