



VAPOL  
Zašová 270  
756 51 ZAŠOVÁ



IČO: 26783789  
DIČ: 405-26783789

email: VAPOL@VAPOL.CZ , [WWW.VAPOL.CZ](http://WWW.VAPOL.CZ), tel.:571 634 399 fax: 571 620 889

---

### TAŽNÉ ZAŘÍZENÍ NA TYPY VOZU :

HONDA CIVIC 3dv.  
HONDA CIVIC 3dv.

vyrobený od roku 1991 do 1995  
vyrobený od roku 1996 do 2000

Katalogové číslo:

**Y 07**

Tažné zařízení je určeno do montáže na výše uvedené vozy a slouží k tažení vozíků o maximální hmotnosti **1200kg** a tlaku na kouli max.**50kg**

### VSTUPNÍ INFORMACE

Tažné zařízení je konstruované shodně se zásadami bezpečnosti silničního provozu na pozemních komunikacích a jejich nezávadnost, je potvrzena množstvím různých zkoušek. Ale nezávadnost a bezpečnost tažného zařízení, závisí, také na správné a řádné montáži. Z tohoto důvodu prosíme o dodržení jednotlivých bodů montáže a nepřekračování limitních hodnot u tažného zařízení.

Tažné zařízení, je potřeba namontovat do míst, určených pro tyto účely výrobcem automobilu.

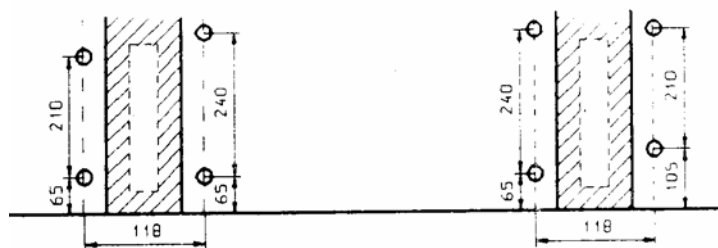
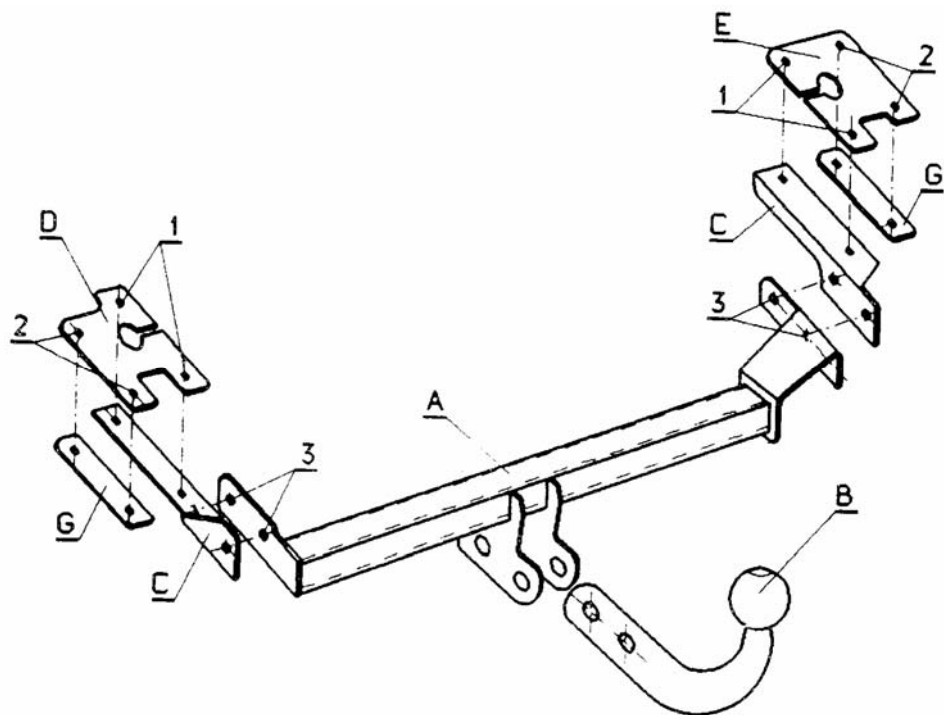
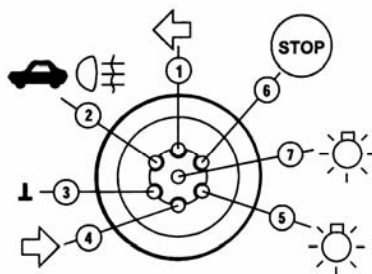


SCHÉMA ELEKTROINSTALACE ZÁSUVKY

- |                        |          |
|------------------------|----------|
| Levý ukazatel směru    | 1 (L)    |
| Mlhové světlo          | 2 (54-G) |
| Ukostření              | 3 (31)   |
| Pravý ukazatel směru   | 4 (R)    |
| Osvětlení pravá strana | 5 (58-R) |
| Brzdové světla         | 6 (54)   |
| Osvětlení levá strana  | 7 (58-L) |



## POSTUP MONTÁŽE

1. Z důvodu montáže demontujte zadní nárazník (u modelů s kovovou výplní nárazníku demontujte i tu).
2. V kufru demontujte boční kryty a kryt zadního plata.
3. Ze spodu auta vyznačte díry podle obrázku a následně je vyvrtejte pr. 11mm (provedte tuto operaci opatrně).
4. Uvnitř kufru přiložte na vyrobené otvory podložky (D a E).
5. Ze spodu auta přiložte boční zesílení (C) a přes otvory (1) a velké podložky sešroubujte pomocí M10x40mm
6. Ze spodu auta přiložte podložky (G) a přes otvory (2) a velké podložky přišroubujte pomocí M10x30.
7. K bočním zesílením přes otvory (3) přišroubujte díl (A) pomocí M12x35mm.
8. Namontujte nárazník a kryty kufrové části.
9. Na takto přimontované tažné zařízení připevněte hák s kouli a držák zásuvky pomocí šroubu M12x100mm.
10. Zapojte přívody zástrčky do elektroinstalace automobilu a to shodně s doporučením výrobce automobilu (doporučujeme provedení montáže v příslušném autorizovaném servisu).
11. Dotáhněte všechny šrouby odpovídajícím momentem jak je uvedeno v tabulce.
12. Doplňte a opravte nátěrové nedostatky způsobené montáží zařízení.

Doporučené šrouby a montážní síly: pevnost min.8.8

M8	25Nm	M10	55Nm
M12	85Nm	M14	135Nm

## POZOR

- Po namontování tažného zařízení je potřeba jej přihlásit na příslušném dopravním úřadě. K tomuto účelu slouží typový list tažného zařízení.
- Po ujetí cca. 1000km v provozu je potřeba dotáhnout šrouby.
- Kouli je potřeba před spojením vozíku namazat mazacím tukem.

## ZÁRUČNÍ PODMÍNKY

- Záruka se vztahuje na vady zaviněné špatnou konstrukcí zařízení a především na skryté vady materiálu použitých k výrobě tažného zařízení.
- Záruka se nevztahuje na vady způsobené odběratelem a to z důvodu neodborné, nebo špatné montáže, neudržování povrchového nátěru (na korozi), na vady způsobené mechanickým poškozením (autonehoda apod.), na vady způsobené používáním zařízení pro jiné účely než určuje výrobce.
- Záruka je na 2 roky od datumu prodeje, maximálně do výše určené zákonem.

Datum prodeje:

Razítko a podpis: