

## TAŽNÉ ZAŘÍZENÍ 0 53

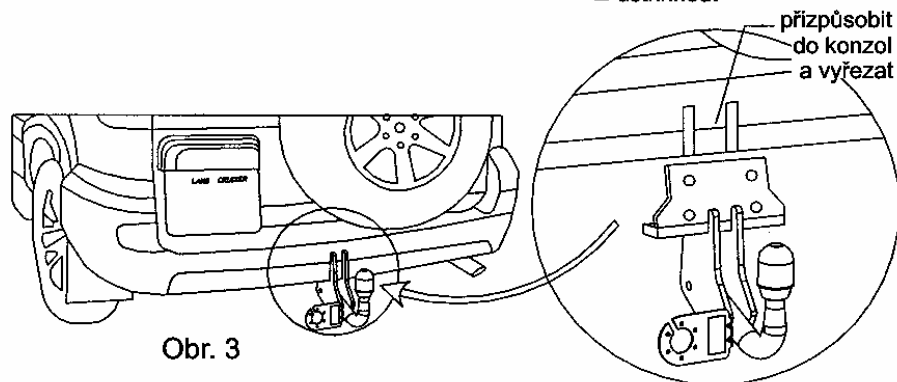
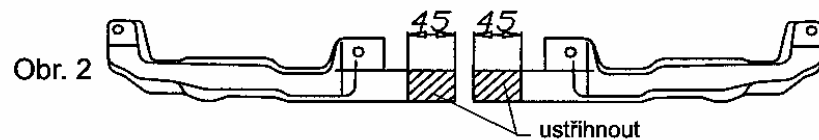


VAPOL  
Zašová 270  
756 51 ZAŠOVÁ



IČO: 26783789  
DIČ: 405-26783789

email: VAPOL@VAPOL.CZ , [WWW.VAPOL.CZ](http://WWW.VAPOL.CZ), tel.: 571 634 399 fax: 571 620 889



### TAŽNÉ ZAŘÍZENÍ NA TYPY VOZU :

TOYOTA LANDCRUISER J12, 5dv.

vyrobený od roku 01/2003

Katalogové číslo:

**0 53**

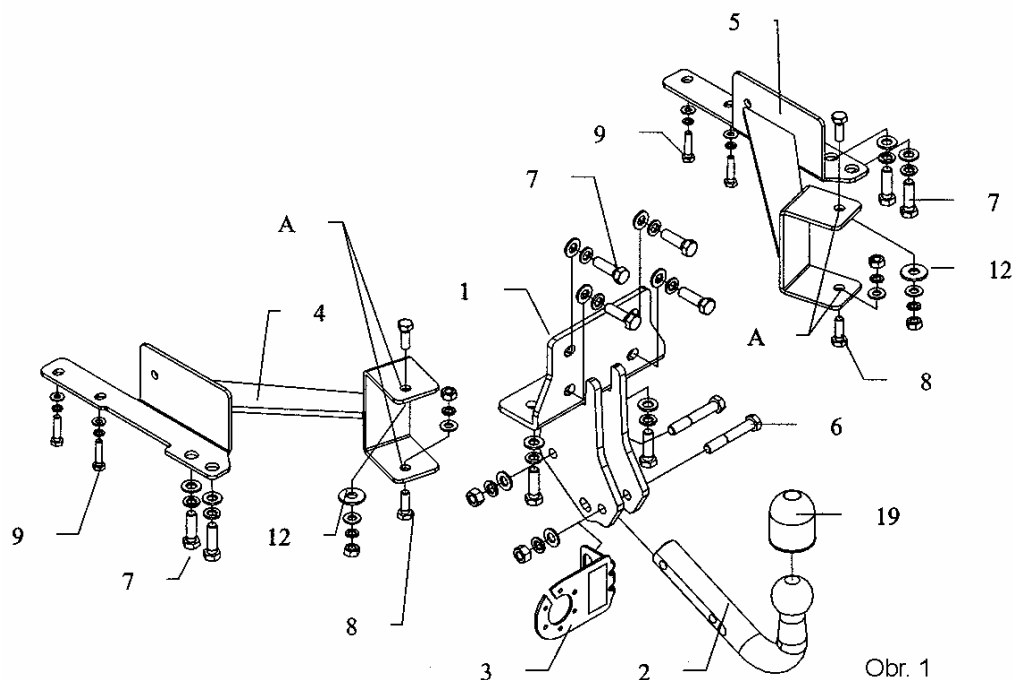
Tažné zařízení je určeno do montáže na výše uvedené vozy a slouží k tažení vozíků o maximální hmotnosti **2800kg** a tlaku na kouli max. **130kg**

### VSTUPNÍ INFORMACE

Tažné zařízení je konstruované shodně se zásadami bezpečnosti silničního provozu na pozemních komunikacích a jejich nezávadnost, je potvrzena množstvím různých zkoušek. Ale nezávadnost a bezpečnost tažného zařízení, závisí, také na správné a řádné montáži. Z tohoto důvodu prosíme o dodržení jednotlivých bodů montáže a nepřekračování limitních hodnot u tažného zařízení.

Tažné zařízení, je potřeba namontovat do míst, určených pro tyto účely výrobcem automobilu.

## POSTUP MONTÁŽE



1. Odšroubujte nárazník a kovové výztuhy.
2. V tovární příčce se nacházejí tovární otvory se závitem M12x1,25mm, do kterých je potřeba přiložit díl tažného (1) a sešroubovat šrouby M12x1,25x40mm (7) z příslušenství.
3. V rámu po levé a pravé straně se nacházejí 4 navrtané otvory, 2 otvory M12x1,25mm a 2 otvory M8, po obou stranách přiložte díly tažného (4 a 5) dle obrázku č.1 a sešroubujte precizně šrouby M12x1,25x40mm a šrouby M8x35mm.
4. V tovární příčce vyrobte otvory pr.12mm (A) a sešroubujte šrouby M10x30mm (použijte velké podložky (12)).
5. Přišroubujte kovové výztuhy po jejich předchozích úpravách dle obrázku č.2.
6. Přišroubujte nárazník po jeho předchozí úpravě dle obrázku č.3.
7. Na takto namontované tažné přišroubujte díl s kouli (2) společně s držákem elektroinstalace (3) pomocí M12x75mm z příslušenství.
8. Zapojte přívody zástrčky do elektroinstalace automobilu a to shodně s doporučením výrobce automobilu (doporučujeme provedení montáže v příslušném autorizovaném servisu).
9. Dotáhněte všechny šrouby odpovídajícím momentem jak je uvedeno v tabulce.
10. Doplňte a opravte nátěrové nedostatky způsobené montáží zařízení.

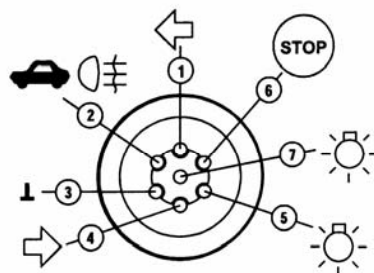
Doporučené šrouby a montážní síly: pevnost min.8.8			
M8	25Nm	M10	55Nm
M12	85Nm	M14	135Nm

## POZOR

- Po namontování tažného zařízení je potřeba jej přihlásit na příslušném dopravním úřadě. K tomuto účelu slouží typový list tažného zařízení.
- Po ujetí cca. 1000km v provozu je potřeba dotáhnout šrouby.
- Kouli je potřeba před zapojením vozíku namazat mazacím tukem.

## SCHÉMA ELEKTROINSTALACE ZÁSUVKY

Levý ukazatel směru	1 (L)
Mlhové světlo	2 (54-G)
Ukostření	3 (31)
Pravý ukazatel směru	4 (R)
Osvětlení pravá strana	5 (58-R)
Brzdové světla	6 (54)
Osvětlení levá strana	7 (58-L)



## ZÁRUČNÍ PODMÍNKY

- Záruka se vztahuje na vady zaviněné špatnou konstrukcí zařízení a především na skryté vady materiálu použitých k výrobě tažného zařízení.
- Záruka se nevztahuje na vady způsobené odběratelem a to z důvodu neodborné, nebo špatné montáže, neudržování povrchového nátěru (na korozi), na vady způsobené mechanickým poškozením (autonehoda apod.), na vady způsobené používáním zařízení pro jiné účely než určuje výrobce.
- Záruka je na 2 roky od datumu prodeje, maximálně do výše určené zákonem.

Datum prodeje:

Razítko a podpis: