



VAPOL
Zašová 270
756 51 ZAŠOVÁ



IČO: 26783789
DIČ: 405-26783789

email: VAPOL@VAPOL.CZ , WWW.VAPOL.CZ, tel.:571 634 399 fax: 571 620 889

TAŽNÉ ZAŘÍZENÍ NA TYPY VOZU :

FIAT MAREA WEEKEND kombi

vyrobený od roku 1996

Katalogové číslo:

R 12

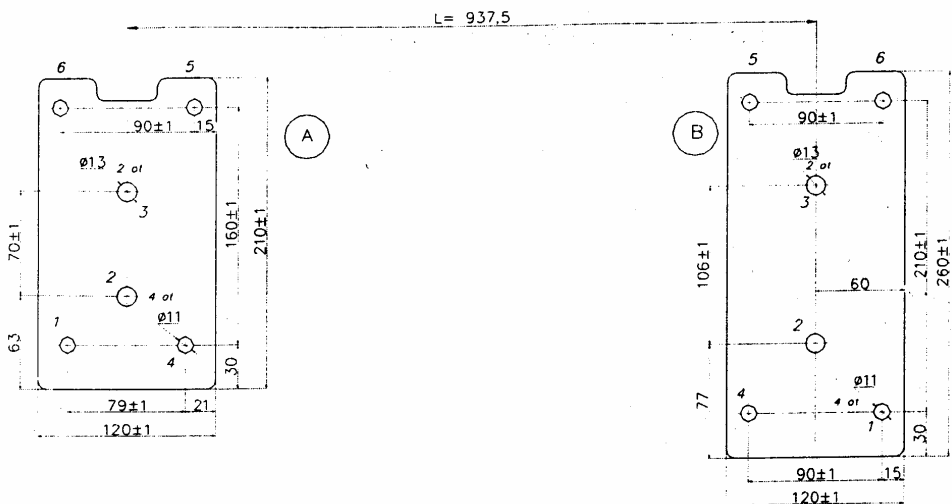
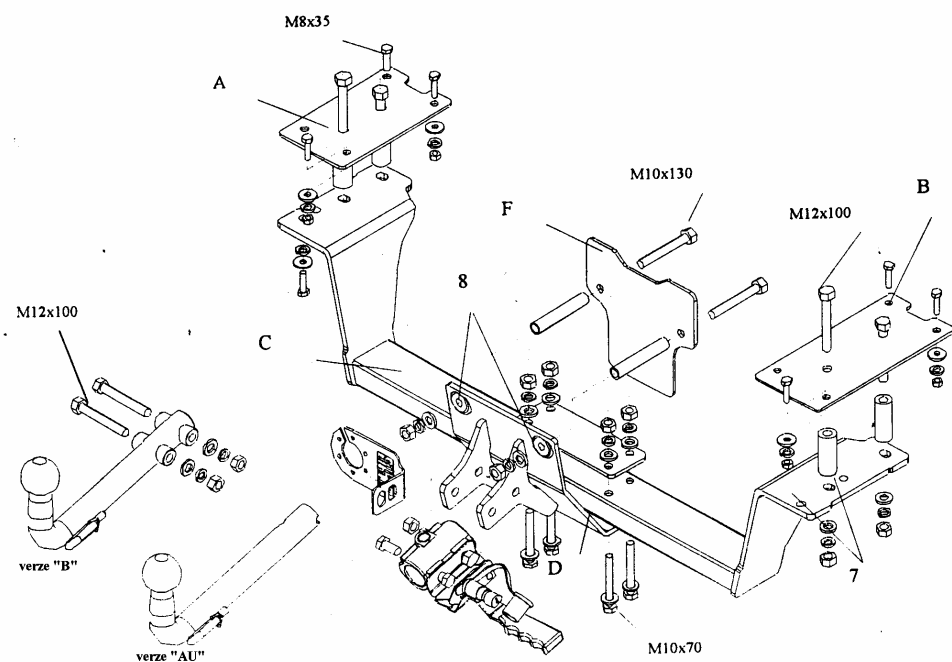
Tažné zařízení je určeno do montáže na výše uvedené vozy a slouží k tažení vozíků o maximální hmotnosti **1400kg** a tlaku na kouli max. **70kg**

VSTUPNÍ INFORMACE

Tažné zařízení je konstruované shodně se zásadami bezpečnosti silničního provozu na pozemních komunikacích a jejich nezávadnost, je potvrzena množstvím různých zkoušek. Ale nezávadnost a bezpečnost tažného zařízení, závisí, také na správné a řádné montáži. Z tohoto důvodu prosíme o dodržení jednotlivých bodů montáže a nepřekračování limitních hodnot u tažného zařízení.

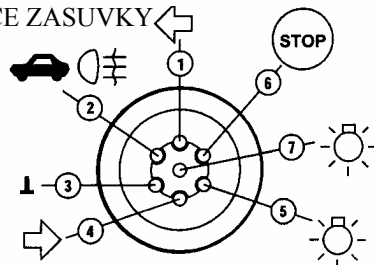
Tažné zařízení, je potřeba namontovat do míst, určených pro tyto účely výrobcem automobilu.

POSTUP MONTÁŽE



SCHEMA ELEKTROINSTALACE ZASUVKY

- | | |
|------------------------|----------|
| Levý ukazatel směru | 1 (L) |
| Mlhové světlo | 2 (54-G) |
| Ukostření | 3 (31) |
| Pravý ukazatel směru | 4 (R) |
| Osvětlení pravá strana | 5 (58-R) |
| Brzdové světla | 6 (54) |
| Osvětlení levá strana | 7 (58-L) |



1. Vyjměte rezervu a koberec z kufru. Odšroubujte úchyty k připevnění nákladu (plíže zadní části), nosnou část nárazníku (pouze šikmý díl), žárovou ochranu, tovární oko k tažení (nebude již zapotřebí).
2. Do kufru vložte díly (A, B) tak, jak je to vyobrazeno na obrázku a následně přes otvor (1) sešroubujte pomocí M8x30 v místech úchyťů na připevnění nákladu.
3. Otvory (2,3) provrtejte pr.12,5mm a otvory (4,5,6) pr. 8,5mm.
4. Odšroubujte obě podložky a otvory (2,3) zvětšete na pr. 25,5mm a do těchto otvorů vložte distanční trubky.pr. 25x5x60
5. Znovu přiložte podložky a do (2,3) vložte šrouby M12x100 a do zbylých otvorů M8x35 sešroubujte s podlahou s využitím podložek.
6. Ze spodní strany kufru přiložte díl (C) a sešroubujte.
7. Přes otvory (7) sešroubujte pomocí M8 zbylých z oka na tažení.
8. K dílu (C) přiložte díl (D) a sešroubujte pomocí M10x70 viz.obrázek.
9. Přes otvory (8) dílu (D) provrtejte pr.10,5mm (opatrně).
10. Odšroubujte díl (D) a zvětšete vyrobené otvory na pr.17 a vložte distanční trubky.
11. Z vnitřní strany kufru přiložte díl (F) a sešroubujte s dílem (D) šr. M10x120.
12. Přišroubujte zavěšení výfuku (po jeho úpravě), žárovou ochranu a nárazník.
13. Přišroubujte část s koulí současně s držákem na 7-pólovou zástrčku a to šrouby M12x100 součástí příslušenství.
14. Zapojte příводы zástrčky do elektroinstalace automobilu a to shodně s doporučením výrobce automobilu (doporučujeme provedení montáže v příslušném autorizovaném servisu).
15. Dotáhněte šrouby odpovídajícím momentem.
16. Doplňte a opravte nátěrové nedostatky způsobené montáží zařízení.

Doporučené šrouby a montážní síly: pevnost min.8.8

M8	25Nm	M10	55Nm
M12	85Nm	M14	135Nm

POZOR

- Po namontování tažného zařízení je potřeba jej přihlásit na příslušném dopravním úřadě. K tomuto účelu slouží typový list tažného zařízení.
- Po ujetí cca. 1000km v provozu je potřeba dotáhnout šrouby.
- Koule je potřeba před zapojením vozíku namazat mazacím tukem.

ZÁRUČNÍ PODMÍNKY

- Záruka se vztahuje na vady zaviněné špatnou konstrukcí zařízení a především na skryté vady materiálu použitých k výrobě tažného zařízení.
- Záruka se nevztahuje na vady způsobené odběratelem a to z důvodu neodborné, nebo špatné montáže, neudržování povrchového nátěru (na korozi), na vady způsobené mechanickým poškozením (autonehoda apod.), na vady způsobené používáním zařízení pro jiné účely než určuje výrobce.
- Záruka je na 2 roky od datumu prodeje, maximálně do výše určené zákonem.

Datum prodeje:

Razítko a podpis: